


# Spiralkabel *Spiral cables* Semoflex® Special Industrial Ethernet Cat.5e, Torsion, Highflex 4x2xAWG26


Geschirmte PUR Leitung, halogenfrei, UL-Style 20963 80°C 30V  
Screened PUR cable, halogen free, UL-Style 20963 80°C 30V


Die Leitung eignet sich als Datenleitung für mittlere mechanische Beanspruchungen in industrieller Umgebung, sowie in trockenen und feuchten Räumen, vorrangig im Maschinen- und Anlagenbau. Die Schirmung verhindert Störsignale.


The cable is suitable as data cable for medium mechanical stresses in industrial applications, as well as in dry and wet areas, primarily in mechanical and plant engineering. The copper braid prevents interfering signals.





-  **Leiter:** Kupfer blank, 0,15 mm<sup>2</sup>, AWG26 (19x0,10)  
**Aderisolierung:** Polyolefin  
**Aderfarbe:** weißblau-blau, weißorange-orange, weißgrün-grün, weißbraun-braun  
**Aderanordnung:** je 2 Adern zum Paar verseilt  
**Bandierung:** Vliesstoff, Alu-Folie  
**Abschirmung:** Geflecht aus verzinnnten Cu-Drähten, Vliesstoff  
**Außenmantel:** Polyurethan  
**Außenmantelfarbe:** grün, RAL 6018  
**Bedruckung:** Semoflex® Spezial Industrial Ethernet CAT5e PUR Schleppkettenleitung/Torsion 4x2xA-WG26-100 FR-PUR <Logo(RU)us> AWM20963 I/II A/B 80°C 30V FT2


-  **Conductor:** plain copper, 0,15 mm<sup>2</sup>, AWG26 (19x0,10)  
**Insulation:** Polyolefin  
**Core colour:** whiteblue-blue, whiteorange-orange, whitegreen-green, whitebrown-brown  
**Core arrangement:** 2 cores twisted to a pair  
**Wrapping:** fleece, Aluminium foile  
**Screening:** braid made of tinned copper wires, fleece  
**Sheath:** polyurethane  
**Sheath colour:** green, RAL 6018  
**Imprint:** Semoflex® Spezial Industrial Ethernet CAT5e PUR Schleppkettenleitung/Torsion 4x2xAWG26-100 FR-PUR <Logo(RU)us> AWM20963 I/II A/B 80°C 30V FT2


-  **Temperaturbereich:** -30 °C bis +70 °C

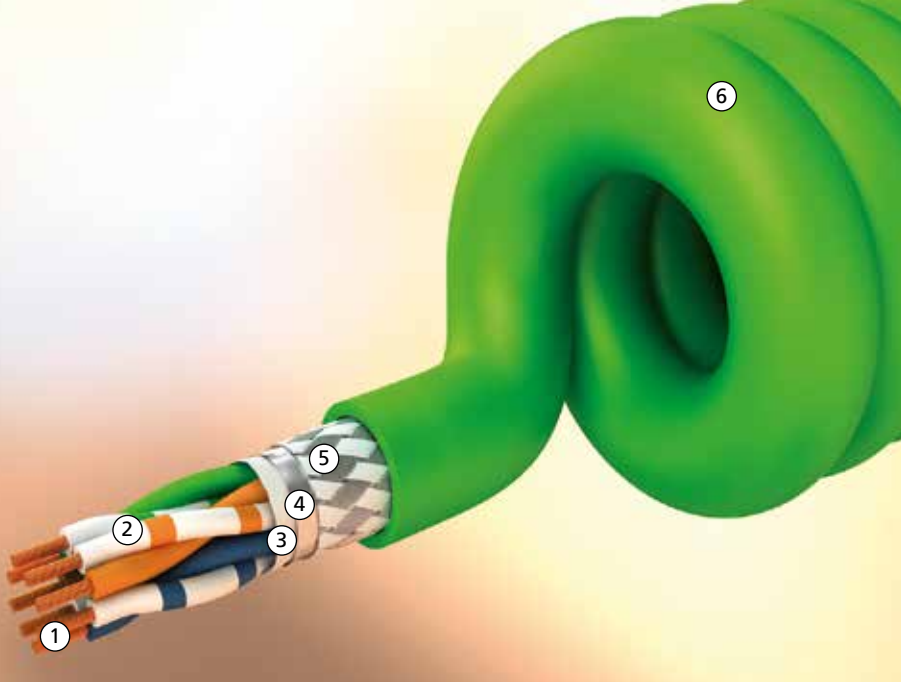
-  **Maximum temperature:** -30 °C up to +70 °C

-  **bei 20°C**  
**Nennspannung:** 30V  
**Prüfspannung:** Ader/Ader 1 kV/min, Ader/Schirm 1 kV/min  
**Leiterwiderstand:** 145 Ohm/km  
**Isolationswiderstand:** > 5 GOhm x km

-  **in case of 20°C**  
**Nominal voltage:** 30V  
**Test voltage:** core/core 1 kV/min, core/screen 1 kV/min  
**Conductor resistance:** 145 Ohm/km  
**Insulation resistance:** > 5 GOhm x km

-  **Blocklänge:** bis zu 1.500 mm  
**Auszugslänge:** bis 3 fache Wendellänge  
**Anschlussenden:** Standard 200/200 mm  
Anschlussenden auf Wunsch bis zu 25 m  
**Standard:** axialer Abgang, andere Abgänge möglich  
**Ölbeständigkeit:** nach DIN EN 60811-404 und EN 50363-10-2  
**Flammwidrigkeit:** Flammwidrig nach UL 1581 Abschnitt 1090  
**Halogenfrei:** Die verwendete Grundleitung ist halogenfrei

-  **Spiral length:** up to 1.500 mm  
**Extended length:** up to 3 times spiral length  
**Straight ends:** standard ends 200/200 mm  
straight ends are available up to 25 meters  
**standard:** axial ends, other solutions upon request  
**Oil resistance:** according to DIN EN 60811-404 and EN 50363-10-2  
**Flame resistance:** Horizontal Flame Test according to UL 1581 section 1090  
**Halogen free:** The applied basic cable is halogen free



- ① Leiter *Conductor*
- ② Aderisolierung *Insulation*
- ③ Vlies *Fleece*
- ④ Alu-Folie *Aluminium foile*
- ⑤ Cu Schirm *Copper screen*
- ⑥ Außenmantel *Outer sheath*

### Semoflex® Special Industrial Ethernet Spiralkabel *Spiral cables*

Cat.5e, Torsion, Highflex 4x2xAWG26

Querschnitt <i>Cross-section</i> mm <sup>2</sup>	Farbe <i>Colour</i>	Dorn <i>Mandrel</i>	Außen Ø ca. <i>Outer Ø approx.</i> mm	Wendelaußen Ø ca. <i>Outer Ø spiral cable approx.</i> mm
4x2xAWG26	gn	12 mm	7,1	26 - 29

gn = grün *green*